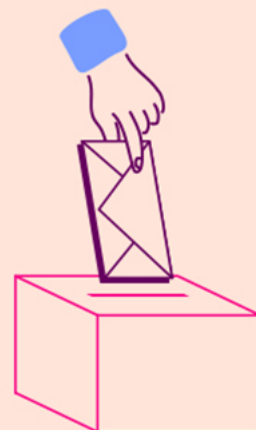


14 F
2021

Eleccions
al Parlament
de Catalunya



Protocol operatiu Molins de Rei

Adequació dels col·legis electorals i per al procediment de vot en mesa electoral i escrutini per a les properes eleccions al Parlament de Catalunya de 14 de febrer de 2021 a Molins de Rei

2 de febrer de 2021



**Ajuntament
de Molins de Rei**

01/ Objectiu

Aquest protocol fa operatius els elements que s'han inclòs en el document “**Eleccions iCOVID-19: Consideracions per a l'organització d'una convocatòria electoral amb seguretat per a la salut, garanties per al vot i legitimitat democràtica**”, en tot el que està relacionat amb les característiques i l'adequació dels locals electorals, i per al procediment de vot en la mesa electoral i escrutini per a les eleccions convocades per al proper 14 de febrer de 2021.

Aquest protocol s'anirà revisant i adaptant d'acord amb les directrius o nous protocols que es puguin anar aprovant des del PROCICAT.

S'adjunta al present protocol municipal els diferents documents, elaborats per la Subdirecció General de Processos Electorals, per garantir que els comicis s'adeqüin a les directrius de les autoritats sanitàries.

02/ Locals electorals

S'efectuarà l'adequació tant com sigui possible dels locals electorals ja existents:

- Sol·licitud a SiT de l'elaboració de plànols de tots els col·legis electorals amb les mesures de m²
- Ampliació del nombre de sales
- Recorreguts d'entrada i sortida
 - o 30 lots de fletxes blaves per a l'entrada →
 - o 30 lots de fletxes vermelles per a la sortida →
 - o Adhesius per al terra amb inscripcions ENTRADA / SORTIDA
- Marcatge amb tanques i cinta de les diferent fileres de cada mesa o secció
- Habilitació d'espais a la via pública per al muntatge de cues d'espera
- Muntatge de 2 taules d'1,80 cm per a cada mesa electoral, per garantir la distància d'1,5 metres entre els membres de la mesa
- Distància de 2 metres entre les diferents meses electorals en el cas que no es puguin habilitar en espais independents

COL·LEGI ELECTORAL	SECCIONS	MESES	COS POLICIAL
ESCOLA PALAU	3	6	GU
ESCOLA PONT DE LA CADENA	1	3	CME
ESCOLA JOSEP MARIA MADORELL	1	3	CME
CFA RAFAEL FARRÉ	2	4	CME
ESCOLA LA SÍNIA	1	4	GU
ESCOLA L'ALZINA	1	3	GU
PAVELLÓ MUNICIPAL	1	2	CME
ESCOLA ESTEL	1	3	GU
C.C. RIERA BONET	1	2	GU



COL·LEGI ELECTORAL	SECCIONS	MESES
ESCOLA PALAU Entrada per on sempre 1 secció a cada ala dels vestíbul 1 secció al menjador Cada secció tindrà una porta d'entrada i una de sortida Cues d'entrada al pati de l'escola	3	6
ESCOLA PONT DE LA CADENA Entrada per on sempre 1 mesa per aula, 1 al 1r edifici 2 meses al 2n edifici Cues a l'entrada al pati de l'escola Sortides cap al pati i per la porta del pati al carrer	1	3
ESCOLA JOSEP MARIA MADORELL Entrada pel c/ Miquel Torelló i Pagès, accés des del gimnàs 3 meses al gimnàs Entrada al gimnàs 1a porta, sortida 2a porta Cues al carrer i a l'entrada de l'edifici Sortida del centre direcció c/ Felip Canalies Vigilant a l'antic CC Pont de la Cadena per indicar la nova seu electoral i es reforçarà amb PC per si cal fer acompanyament	1	3
CFA RAFAEL FARRÉ Entrada per on sempre Cada mesa en una aula Cues a l'entrada i al carrer, retirada de vehicles Sortida per la porta del final a la dreta, direcció c/ Canal de la Infanta	2	4
ESCOLA LA SÍNIA Desplaçat al pavelló Entrada per la porta de l'Escola del final del passeig Terraplè Les 4 meses a la pista Cues a l'entrada, a l'interior de l'escola Sortides pel pati cap a la part de darrere del pavelló o al carrer de les Sínies Preveure calefacció	1	4
ESCOLA L'ALZINA Entrada per la porta gran de l'Escola al pati Cues al pati Les 3 meses, a l'interior del pavelló Entrada al pavelló per la porta del fons Sortida per la porta habitual d'entrada	1	3
PAVEL·LÓ MUNICIPAL Entrades per les portes laterals de la pista 1 (antiga) Cues mínimes a l'interior del pavelló i la resta, al passadís i al carrer Les 2 meses, a la pista poliesportiva Sortida per la porta final del pavelló Preveure calefacció	1	2
ESCOLA ESTEL Entrades i sortides a les meses A i B per on sempre Entrada i sortida a la mesa c per la porta del parvulari Mesa A, vestíbul; mesa B, menjador; mesa C, on sempre Mirar possibilitat d'una altra sortida des del menjador Cues al pati des de l'entrada escola i al carrer, retirar vehicles	1	3
CC RIERA BONET Entrada per on sempre 2 meses dins de la sala d'actes 2 entrades a la sala d'actes, 1 per mesa Sortida per la porta que dona al passadís lateral i al carrer Ca la Còrdia	1	2

03/ Responsables de Seguretat Sanitària

A cada escola electoral es designaran:

- Dos agents de Seguretat de la Guàrdia Urbana o Cos de Mossos d'Esquadra
- Un conserge municipal, responsable de la Seguretat Sanitària COVID del centre
- Dos vigilants/auxiliars de seguretat responsables de l'organització de cues i controls d'accessos i mesures sanitàries
- Una persona encarregada de la neteja contínua dels espais comuns

Es comptarà també amb els voluntaris de l'ADF i Protecció Civil de Molins de Rei, així com amb la col·laboració de la Creu Roja per al trasllat de les persones necessitades.

04/ Neteja i desinfecció

- S'efectuarà neteja i desinfecció prèvia de tots els espais.
- Hi haurà personal de neteja a tots els col·legis durant tot el dia.
- Com que l'endemà, 15 de febrer, no és lectiu, s'aprofitarà per fer neteja profunda dels espais.

05/ Material de protecció per als membres de les meses electorals i per als col·legis electorals

Adquisició per part de l'Ajuntament, mitjançant un compte a justificar, de tot el material necessari per a la celebració del procés electoral

	UNITATS	TOTAL
510 - LOTS IND.	2 MASC. FFP2	600
	2 MASC. QUIRÚRGIQUES	600
	1 ULLERES PROTECTORES	330
	1 PANTALLES FACIALS	270
	2 PEÛCS	510
	1 GRANOTES	270
30 - LOTS PER A MESES ELECTORALS	4 DISPENSADORS DE GEL MESA + CABINES 1 L.	150
	3 DISPENSADORS DE GEL VOTANTS 5L.	90
	1 PANTALLES TAULES 120 CM	60
	1 TERMÒMETRES	33
	4 CAIXES GUANTS NITRIL	150
	15 CINTA RESPECTAR DISTÀNCIA SEGURETAT	450



1	PAL SENYALITZACIÓ VERTICAL PORTAGEL	30
4	ESPRAIS DESINFECTANTS	120
2	PILES RECANVI TERMÒMETRES	33
2	ROTLLOS PAPER NETEJA	60
1	ROTLLOS BOSSES ESCOMBRARIES	30
3	PAQUETS BRIDES 25 CM APROX.	90
20	FUNDES MULTITREPANT TRANSPARENTS	600
1	SAFATA PER DIPOSITAR DNI	30
2 (20)	FLETXES TERRA ADHESIVES 2 COLORS	600
2	ROTLLOS PRECINTE TRASNSPARENT	60

Als membres de les meses electorals se'ls facilitarà una còpia del *Manual d'instruccions dels membres de la mesa*, així com els enllaços del Departament de Salut sobre com:

posar-se Epis: <https://youtu.be/ZxGxMoXazE8>

treure's Epis: <https://youtu.be/7Mz8U3YEtB8>